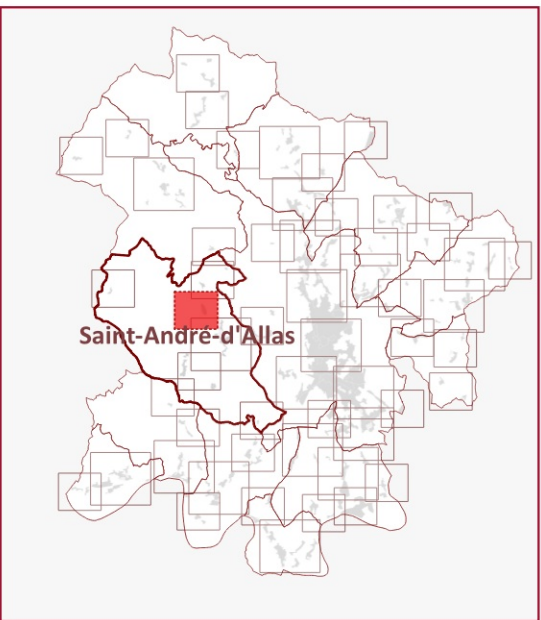


PLUi de Sarlat-Périgord Noir	Aspect des constructions
Saint-André-d'Allas	4



Légende

Règle graphique

- Aspect des constructions
- Tissus historiques
 - Tissus urbains
 - Tissus diffus
 - Equipements, services publics et CINASPIC
 - Secteurs d'activités

Fond de carte

- Bâtiment
- Parcelle
- Commune

